

Hervé Bréhier

Qui est oui

Exposition du 21 octobre au 26 novembre 2016

Ouvert du mercredi au samedi de 14h à 19h et sur rendez-vous

galerie quatre

67, rue du Quatre-Septembre, 13200 Arles



Hervé Bréhier,
sans titre (enduit tracé enduit poncé), 2016,
contreplaqué, enduit de lissage, mine de plomb,
29 x 35 cm.



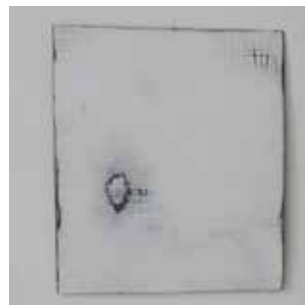
Hervé Bréhier,
sans titre (enduit tracé enduit poncé), 2016,
contreplaqué, enduit de lissage, mine de plomb,
29 x 35 cm.



Hervé Bréhier,
sans titre (enduit tracé enduit poncé), 2016,
contreplaqué, enduit de lissage, mine de plomb,
36 x 43 cm.



Hervé Bréhier,
sans titre (enduit tracé enduit poncé), 2016,
contreplaqué, enduit de lissage, mine de plomb,
35 x 48 cm.



Hervé Bréhier,
sans titre (enduit tracé enduit poncé), 2016,
contreplaqué, enduit de lissage, mine de plomb,
55 x 48 cm.



Hervé Bréhier,
sans titre (enduit tracé enduit poncé), 2016,
contreplaqué, enduit de lissage, mine de plomb,
25 x 45 cm.



Hervé Bréhier,
sans titre (enduit tracé enduit poncé), 2016,
contreplaqué, enduit de lissage, mine de plomb,
49 x 36 cm.



Hervé Bréhier,
sans titre (enduit tracé enduit poncé), 2016,
contreplaqué, enduit de lissage, mine de plomb,
26 x 37 cm.



Hervé Bréhier,
sans titre (enduit posé poussé), 2016,
bois, enduit de lissage, graphite, amandes,
120 x 21 x 12 cm.





Hervé Bréhier,
sans titre (graissé enduit poncé posé), 2016,
bois, huile de vidange, enduit de lissage, figue,
24 x 31 x 20 cm ; 31 x 23 x 20 cm.



Hervé Bréhier,
sans titre (graissé enduit poncé posé), 2016,
bois, graisse, enduit de lissage, citron,
31 x 20 x 23 cm ; 26 x 30 x 20 cm.



Hervé Bréhier,
sans titre (enduit posé calé), 2016,
pierre de taille, bois, enduit de lissage,
dimensions variables.



Hervé Bréhier,
sans titre (graissé enduit poncé), 2016,
bois, graisse, enduit de lissage,
96 x 125 cm.



Les matériaux

Manipuler, mélanger, déplacer

Utiliser tout type de matériaux, exploiter leur nature propre.

La nudité des matériaux, leur mutation

La consistance des choses la consistance mise à nu

Rapports entre mouvement / masse

Matériaux, matériel, matière, oeuvres

Place dans l'espace

Un coin, lieu, union, rapport, point, intimité

Situation, citation

Seul

Seul à seul

Eviter

Supporter, retirer

La, le, unique, le la

S'opposer

répéter

Tomber

Absent

Centre

Décentré

Caler

Repère

Arrêter

Piler

Entasser

Méthode, moyen, procéder, recette, système, truc

Autre chose

Comme ça

Le regard

Horizons, paysage, perspective, point de vue, vus

Regarder les choses sans faire de récit

En haut en bas

Mi-bas

Champ d'action, ligne

Ce qui s'est passé avant d'être là

Devinez

Sans imagination rapide

Hervé Bréhier vit à Clermont-Ferrand.

galerie quatre

+33 (0)6 09 75 36 50, galeriequatre@gmail.com

67, rue du Quatre-Septembre, 13200 Arles
