

Isabelle Arthuis



**Exposition du 3 au 29 juillet et
du 1er au 23 septembre 2017**

**galerie
quatre**

67, rue du Quatre-Septembre 13200 Arles

Du mercredi au samedi de 14h à 19h et sur rendez-vous +33(0)6.09.75.36.50



Double moon,
éclipse de lune, Bruxelles, 2015/17,
tirage couleur jet d'encre,
3 ex. + 2 épreuves d'artistes, 60 x 80 cm.



Le Lion rugissant, sculpture de Raymond De Meester réalisée en 1958 pour l'exposition universelle, 2009-2015,
photographie couleur / tirage numérique sur papier barythé mat 300gr,
3 ex. + 2 épreuves d'artistes, 45 x 33,75 cm.



La Rencontre d'English Rose et de Marin Blue,
installation à la galerie du Douven, Locquémeau, 2014/17,
tirage couleur jet d'encre, plaque de verre,
3 ex. + 2 épreuves d'artistes, 94,5 x 65 cm.



Vanité préhistorique,
Grotte du Perch Merle, 2014,
tirage couleur jet d'encre,
3 ex. + 2 épreuves d'artistes, 72 x 57 cm.



Control,
poster, 2017,
65 x 43 cm.



Isabelle,
Kerguéhennec, performance, danse de Pier Paolo Calzolari, 1996,
tirage argentique unique sur papier Agfa,
147 x 100 cm.



Cosmic,
phare de Goulphar, Kervilahouen, 2014/17,
tirage couleur jet d'encre,
3 ex. + 2 épreuves d'artistes, 99 x 104 cm.

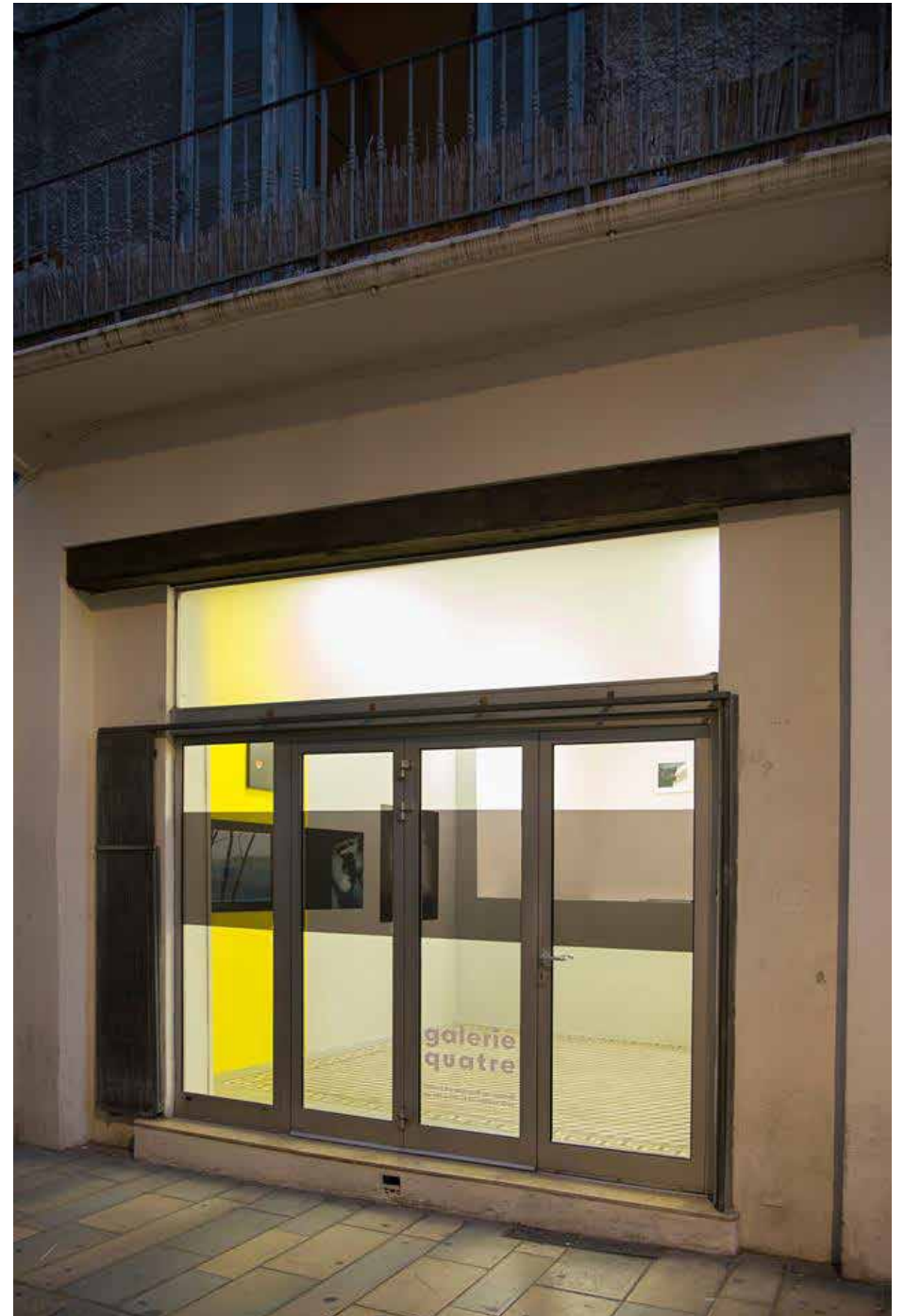
Pages suivantes :
Vues de l'exposition *Shadowplay*,
galerie quatre, Arles, 2017.
Crédits photo Isabelle Arthuis.















Jeu d'ombres

Du sommet du phare où la lumière explose en éclats au
dessus du vide

Des profondeurs de la caverne où les ombres découpent
le silence

Le flux primaire des couleurs trace des routes sur les murs

Une femme derrière la vitre s'illumine de noir en dansant

Les ombres sont comme des algues prises par le courant

Elles s'étirent dans les rues et se perdent à minuit

On les voit jouées par les feuilles et le vent

Invisibles au soleil dont elles sont les enfants

Du coeur de la nuit où les deux lunes se croisent

De la gorge du lion d'où l'arc-en-ciel jaillit

Révélees par le jour et détruites par la nuit

Les ombres s'allongent le soir et meurent à midi

**galerie
quatre**

67, rue du Quatre-Septembre 13200 Arles

Du mercredi au samedi de 14h à 19h et sur rendez-vous +33(0)6.09.75.36.50