

# Michel Houssin Jean-Luc Verna

Michel Houssin, *Jean Luc*, 23 janvier 1997

**exposition du 20 mai au 25 juin 2016**

Michel Houssin et Jean-Luc Verna se sont succédés, télescopage du calendrier, au poste de professeur à la Villa Arson, dirigée pendant les années 90 par le grand Christian Bernard. Ces deux approches du dessin très différentes ont chacune une qualité technique exceptionnelle. Dans les *Broderesh*, avec sa simple mine de plomb, Michel Houssin pousse les limites très loin avec une élégance et un perfectionnisme, une forme d'hyperréalisme abstrait, un pur bloc de douceur. Jean Luc Verna, lui, a ajouté une dimension plus totale dans son œuvre. Dans la vie et dans ses performances, il intègre son corps dans ce travail super sensible. Sur le fil. *Cyrille Putman*

 **CYRILLE  
PUTMAN**

**galerie  
quatre**

---

60, 67, rue du Quatre-Septembre, 13200 Arles

Ouvert du mercredi au samedi de 14h à 19h et sur rendez-vous +33(0)6.09.75.36.50



Michel Houssin,  
*Petit foule*, 2009-2010,  
crayon sur papier,  
78 x 78 cm



Jean-Luc Verna,  
*Le Père de l'abstraction*, 2010,  
transfert sur papier ancien rehaussé de  
crayon et pastel sec, cadre bois et verre,  
56 x 45 cm, cadre 64 x 53 cm



Michel Houssin,  
*Petit front*, 2012,  
crayon sur papier, cadre,  
42 x 37 cm



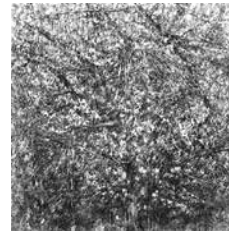
Michel Houssin,  
*Petit front*, 2015,  
crayon sur papier, cadre,  
42 x 37 cm



Michel Houssin,  
*Petit front*, 2015,  
crayon sur papier, cadre,  
42 x 37 cm



Jean-Luc Verna,  
*Le noyé*, 2014  
transfert sur papier rehaussé de crayons,  
fards et pastel gras, cadre  
56 x 61 cm, cadre 76 x 83 cm



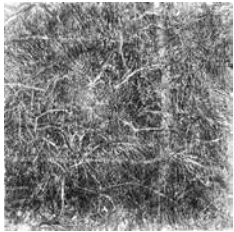
Michel Houssin,  
*225 cm<sup>2</sup>*, 2015,  
crayon sur papier, cadre,  
32 x 32 cm



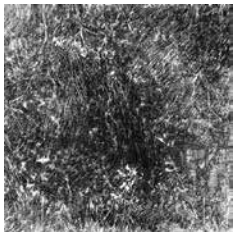
Michel Houssin,  
*225 cm<sup>2</sup>*, 2014,  
crayon sur papier, cadre,  
32 x 32 cm



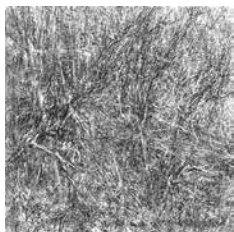
Michel Houssin,  
*225 cm<sup>2</sup>, 2015,*  
crayon sur papier, cadre,  
32 x 32 cm



Michel Houssin,  
*225 cm<sup>2</sup>, 2015,*  
crayon sur papier, cadre,  
32 x 32 cm



Michel Houssin,  
*225 cm<sup>2</sup>, 2014,*  
crayon sur papier, cadre,  
32 x 32 cm



Michel Houssin,  
*225 cm<sup>2</sup>, 2016,*  
crayon sur papier, cadre,  
32 x 32 cm



Jean-Luc Verna,  
*Idéologie, 2011*  
transfert sur papier ancien réhaussé de  
crayon de couleur et de fards, cadre  
52,6 x 42,6 cm, 62,1 x 52,1 cm



Michel Houssin,  
*Tête d'enfant, 1979,*  
crayon sur papier, cadre,  
78 x 78 cm



Jean-Luc Verna  
*Suzanne Janet Jawlensky, 2013*  
transfert et fards sur papier Canson,  
cadre  
75,5 x 60,2 cm, 96,6 x 81,5 cm



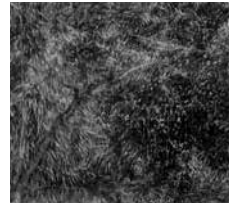
Jean-Luc Verna,  
*Hors de la truie*, 2010  
transfert sur papier ancien rehaussé de  
crayon et de paillettes, cadre bois et  
verre  
45 x 40 cm, cadre 53,2 x 48,5 cm



Jean-Luc Verna,  
*Creepy Crawler*, 2013  
transfert sur papier ancien rehaussé de  
crayon de couleur, cadre bois et verre  
45,6 x 45 cm, cadre 50,7 x 50,2 cm



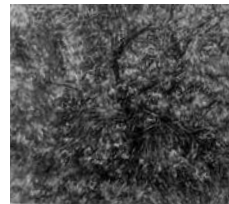
Michel Houssin,  
*Yeux*, 2003,  
crayon sur papier, cadre,  
42 x 37 cm



Michel Houssin,  
*Broderehz*, 2002,  
crayon sur papier, cadre,  
42 x 37 cm



Michel Houssin,  
*Broderehz*, 2001,  
crayon sur papier, cadre,  
42 x 37 cm



Michel Houssin,  
*Broderehz*, 2005,  
crayon sur papier, cadre,  
42 x 37 cm



Jean-Luc Verna,  
*Arabian Knight*, 2015  
Transfert sur papier Canson rehaussé  
de crayon de couleur, fard à paupière,  
cadre  
77 x 55 cm, cadre 95 x 75 cm



Jean-Luc Verna,  
*Siouxsie*, 2015,  
transfert sur papier Bristol rehaussé de  
crayon de couleur et maquillage, cadre  
61,2 cm x 59,8 cm, cadre 95,5 x 90,5 cm



Jean-Luc Verna,  
*Good Mourning*, 2011  
transfert sur papier ancien réhaussé de  
crayon de couleur et stickers, cadre bois  
et verre  
41,6 x 50,2 cm, cadre 49,8 x 58,2 cm



Jean-Luc Verna,  
*Moi, un artiste*, 2011,  
transfert sur papier ancien réhaussé de  
crayon de couleur, cadre bois et verre  
52,7 x 36,5 cm, cadre 62,2 x 45,2 cm



Michel Houssin,  
*Grand front*, 2016,  
crayon sur papier, cadre,  
104 x 124 cm